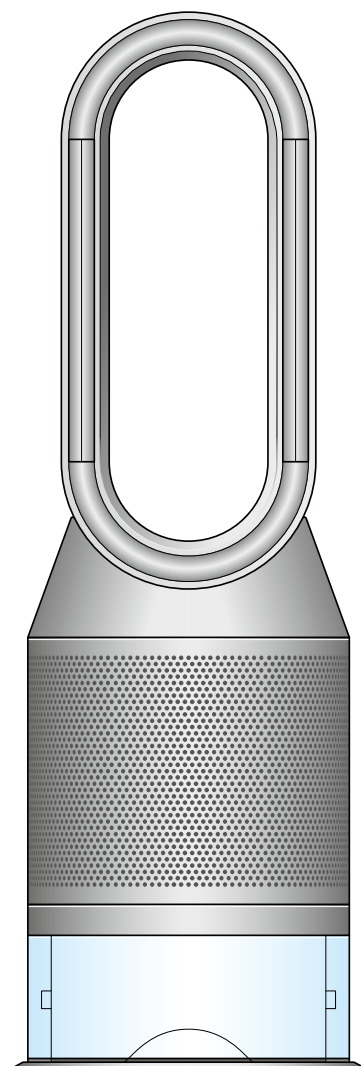


purifier humidify+cool PH2

De-NO_x

Návod k použití



SV12, JN, 00000 PN, 000000-00-00 00.00.00
VERSION NO.01

Obsah

Začínáme

Sestavení spotřebiče

Připojení k aplikaci MyDyson™
přes Bluetooth®

Připojení k vaší chytré domácnosti

Plnění nádoby na vodu

Napájení a průběžné monitorování

Informační menu

Režim automatického čištění vzduchu

Režim automatického zvlhčování

Oscilace

Rychlost a směr proudění vzduchu

Časovač vypnutí

Noční režim

Důkladné čištění spotřebiče

Výměna kombinovaného
HEPA + K-uhlíkového filtru

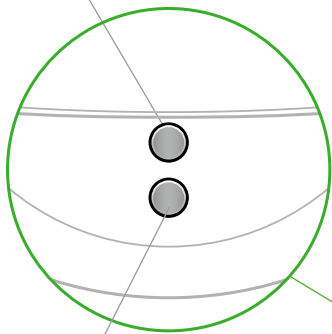
Péče o spotřebič

Upozornění

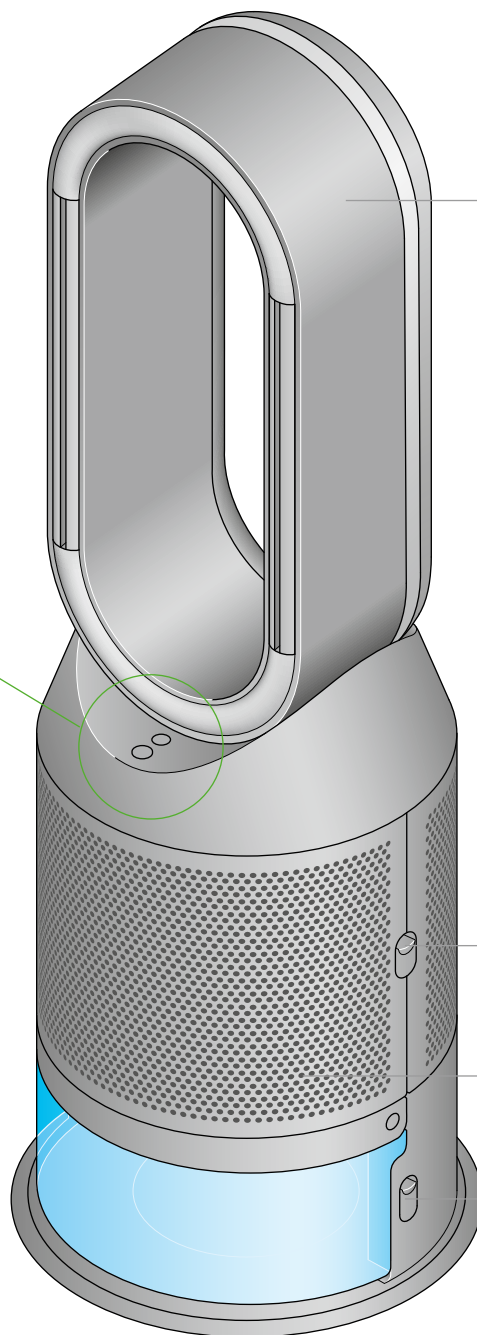
dyson

Začínáme

Tlačítko cyklu hloubkového čištění



Tlačítko pohotovostního režimu



Ventilační prstenec

Tlačítka pro uvolnění
vnějších krytů

Vnější kryt

Tlačítka pro uvolnění
nádržky na vodu

Pohotovostní režim
Režim automatického čištění
Rychlost proudění vzduchu
Oscilace
Časovač vypnutí



Informační menu
Režim automatického zvlhčování
Ovládání zvlhčování
Směr proudění vzduchu
Noční režim

Sestavení spotřebiče

Oběma rukama uchopte spotřebič za spodní část a vyzvedněte jej z krabice.

Nezvedejte jej za ventilační prsteneček.

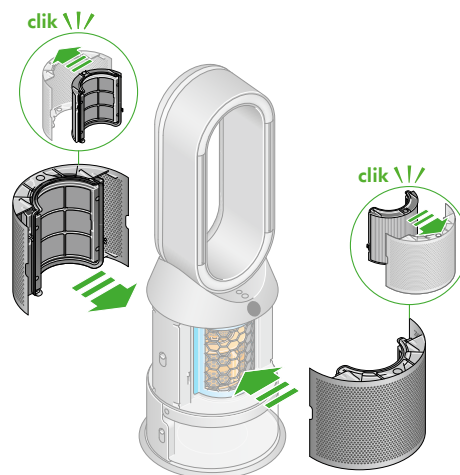
Sestavte spotřebič s dodanými filtry.

Čistička vzduchu se zvlhčovačem Dyson Humidify+Cool PH2 De-NOx
Váš spotřebič je dodáván s permanentním katalytickým filtrem
a kombinovaným HEPA+K-uhlíkovým filtrem.

Zasuňte katalytický filtr na své místo ve spotřebiči.

Zasuňte kombinovaný HEPA+K-uhlíkový filtr do vnějšího krytu a umístěte
na základnu.

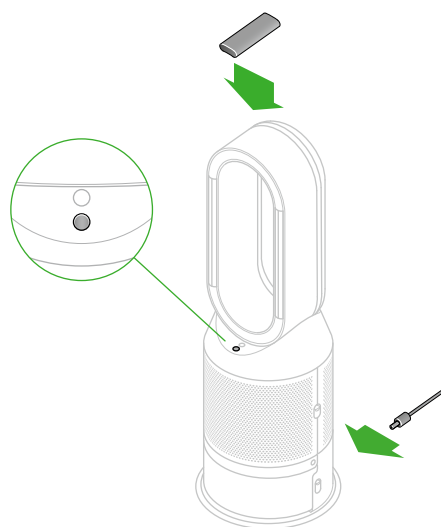
Pevně přitlačte oba vnější kryty k sobě, dokud nezapadnou na místo.



Začínáme

Dálkový ovladač odkládejte na horní část spotřebiče tlačítky
směrem dolů.

Zapojte do elektrické sítě a zapněte.



Připojení k aplikaci MyDyson™ přes Bluetooth®

Převezměte plnou kontrolu pomocí aplikace MyDyson™ a získejte přístup k nastavení krok za krokem a podpoře. Ovládejte, jak a kdy bude vaše čistička vzduchu se zvlhčovačem Dyson pracovat, sledujte kvalitu vzduchu pomocí vizuálních aktualizací a nechte se automaticky informovat o nejnovějších verzích softwaru.

Stáhněte si aplikaci MyDyson™ z App Store nebo Google Play.

Otevřete aplikaci a podle pokynů na obrazovce vytvořte nový účet.

*Apple a logo Apple jsou ochranné známky společnosti Apple Inc. registrované v USA a dalších zemích. App Store je značka služby společnosti Apple Inc. registrovaná v USA a dalších zemích.



Značka a logo Bluetooth® jsou registrované ochranné známky vlastněné společností Bluetooth SIG, Inc. a jakékoli jejich použití společností Dyson podléhá licenci.

Připojení k vaší chytré domácnosti

Použití standardu Matter

Připojte přístroj Dyson k ekosystému chytré domácnosti a získejte přístup k ovládání produktu pomocí vámi zvolené aplikace pro chytrou domácnost.

Pro tuto funkci je třeba zajistit, aby byl přístroj připojen k aplikaci MyDyson™ a používal nejnovější verzi softwaru aplikace.

Pro ovládání produktu z jakékoli platformy chytré domácnosti kompatibilní se standardem Matter vyberte v aplikaci ikonu ozubeného kola a poté „Ovládání chytré domácnosti“ a „Sdílet kód Matter“.

Odtud jednoduše naskenujte QR kód pomocí jiného zařízení nebo zkopírujte číselný kód do aplikace pro chytrou domácnost (např. Apple Home).

Amazon, Alexa, Amazon Echo a všechna související loga jsou ochranné známky společnosti Amazon.com, Inc. nebo jejich přidružených společností.

Používání se službou Amazon Alexa

Požádejte Alexu o aktivaci funkce Dyson pro ovládání vaší čističky vzduchu nebo čističky vzduchu se zvlhčovačem Dyson. Nastavte rutinu, která zautomatizuje fungování přístroje s ostatními zařízeními ve vaší domácnosti.

Používání se službou Google Assistant

Ovládejte všechny připojené čističky vzduchu pomocí Google nebo nastavte rutinu, která zautomatizuje fungování vašeho přístroje s ostatními zařízeními v domácnosti. Stačí říct „Hej Google“ a můžete začít.

Používání se službou Siri

Připojte své spotřebiče Dyson ke zkratkám Siri a budete je moci ovládat hlasem prostřednictvím svého zařízení Apple.



Plnění nádržky na vodu

Před vyjmutím nádržky na vodu se ujistěte, že jsou režimy zvlhčování vypnuty a že nádržka na vodu je prázdná.

Udržujte víko suché

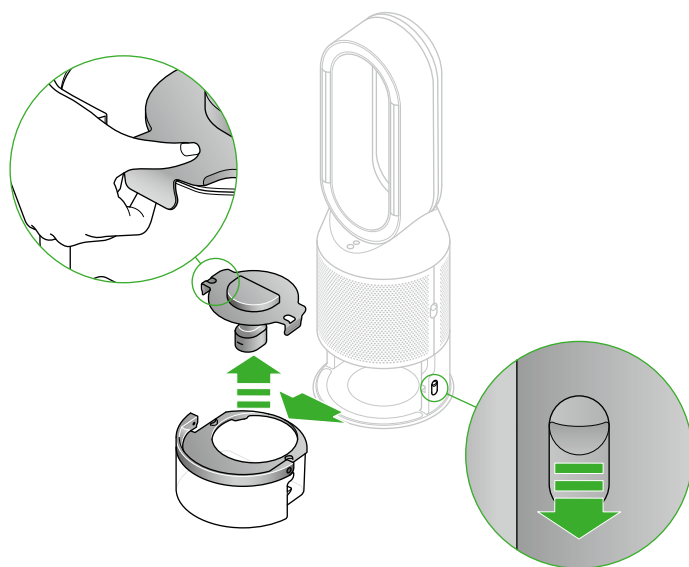
Víko nádržky na vodu uchovávejte během plnění vodou nebo spouštění cyklu hloubkového čištění vždy suché. Ve víku jsou zabudované elektrické konektory, které nesmí přijít do styku s vodou. Jestliže se namočí, důkladně je otřete suchým hadříkem. Před opětovným nasazením se ujistěte, že jsou víko i konektory zcela suché.

Vyjmutí nádržky na vodu

Stiskněte tlačítka pro uvolnění nádržky na vodu po stranách spotřebiče.

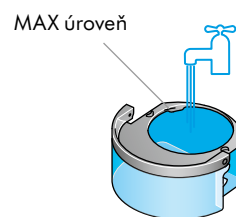
Vysuňte nádržku na vodu ze spotřebiče.

Nádržku na vodu přenášejte ke kohoutku za rukojeť a odepněte víko.



Plnění nádržky na vodu

Nádržku na vodu naplňte po značku Max studenou vodou z vodovodu.

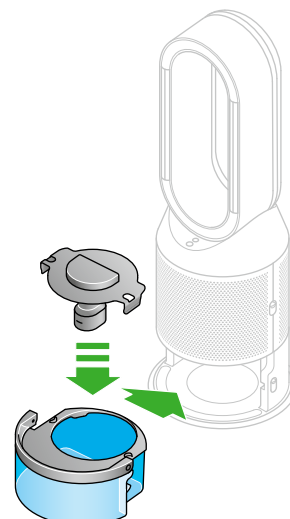


Opětovné vložení nádržky na vodu

Nasadte víko a zajistěte jej svorkami.

Ujistěte se, že je víko zcela suché. Jestliže se namočí, důkladně je otřete suchým hadříkem.

Zasuňte nádržku na vodu zpět do spotřebiče, dokud bezpečně nezaklapne na své místo.



Zapnutí a průběžné monitorování

Zapnutí/vypnutí pohotovostního režimu

Stisknutím tlačítka vypnutí/zapnutí pohotovostního režimu přímo na čističce vzduchu se zvlhčovačem Dyson nebo na dálkovém ovladači spotřebič zastavíte. Kvalitu ovzduší však bude sledovat i nadále.

Průběžné monitorování

Průběžné monitorování je ve výchozím nastavení vypnuto. Po zapnutí však zůstane aktivní, dokud jej znovu nevypnete.

Při zapnutém průběžném monitorování bude vaše čistička vzduchu se zvlhčovačem Dyson shromažďovat informace o kvalitě vzduchu, teplotě a vlhkosti, které se budou zobrazovat na LCD displeji a v aplikaci MyDyson™.

Stisknutím a přidržením tlačítka režimu Auto na dálkovém ovladači po dobu 5 sekund jej zapnete. LCD displej bude indikovat, je-li nepřetržité monitorování zapnuté či vypnuté.

Připojení Wi-Fi

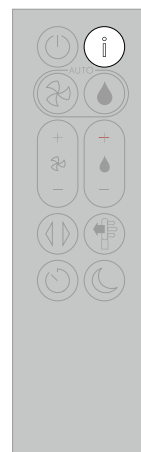
Wi-Fi je ve výchozím nastavení zapnuté. Chcete-li Wi-Fi zapnout nebo vypnout, stiskněte a podržte tlačítko zapnutí/vypnutí pohotovostního režimu na spotřebiči po dobu 5 sekund.

Informační menu

Stisknutím tohoto tlačítka můžete procházet informace monitorované vaší čističkou vzduchu se zvlhčovačem Dyson.

Informace o kvalitě vzduchu, teplotě, vlhkosti, stavu filtru a výparníku se zobrazují na LCD displeji.

Pokud určitý typ znečišťující látky způsobí snížení kvality vzduchu, zobrazí se na LCD displeji symbol této znečišťující látky.



Kvalita vzduchu v místnosti – 12 sekund
Sledujte aktuální kvalitu vzduchu pomocí grafu zobrazujícího údaje za posledních 12 sekund.



Tuhé znečišťující látky (PM10)
Větší mikroskopické částice o velikosti až 10 mikronů obsažené ve vzduchu, který dýcháme. Patří mezi ně prach, plísně a pyl.



Oxid dusičitý a další oxidační plyny
Tyto potenciálně škodlivé plyny se uvolňují do ovzduší při spalování, například při používání plynu během vaření nebo z výfukových plynů vozidel.



Vlhkost v místnosti
Množství vodní páry ve vzduchu, udávané v procentech.



Formaldehyd (HCHO)
Běžná znečišťující látka v interiéru. Může se uvolňovat po mnoho let z nábytku, podlahových krytin a lepidel.



Tuhé znečišťující látky (PM2,5)
Mikroskopické částice o velikosti až 2,5 mikronu obsažené ve vzduchu, který dýcháme. Patří mezi ně kouř, bakterie a alergeny.



Těkavé organické sloučeniny
Těkavé organické látky jsou obvykle pachy, které mohou být potenciálně škodlivé. Vyskytují se v čisticích prostředcích, nátěrech a nábytku.



Teplota v místnosti
Monitorování pokojové teploty pomáhá udržovat příjemné prostředí.



Kvalita vzduchu v místnosti – 24 hodin
Sledujte aktuální kvalitu vzduchu pomocí grafu zobrazujícího údaje za posledních 24 hodin.



Filtry
Zbývající životnost filtru se zobrazuje na LCD displeji s informací, kdy je třeba filtry vyměnit.



Výparník
Informuje o stavu výparníku, jeho zanesení vodním kamenem a o tom, kdy bude třeba provést cyklus hloubkového čištění.



WiFi
Aktuální stav připojení k síti WiFi.

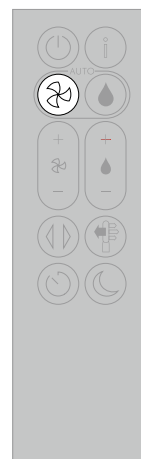


Režim automatického čištění vzduchu

Přepněte čističku vzduchu se zvlhčovačem Dyson do režimu automatického čištění vzduchu a vestavěné senzory inteligentně upraví nastavení spotřebiče podle kvality vzduchu.

Kvalita vzduchu: spotřebič se po dosažení cílové kvality vzduchu zastaví a znovu se zapne, jakmile úroveň kvality vzduchu klesne.

Rychlost proudění vzduchu: rychlost proudění vzduchu se bude zvyšovat, dokud nebude dosaženo cílové kvality vzduchu.



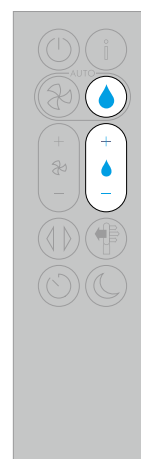
Režim automatického zvlhčování

Nastavte svou čističku vzduchu se zvlhčovačem Dyson na režim automatického zvlhčování a vestavěné senzory inteligentně upraví nastavení přístroje podle teploty a vlhkosti vzduchu v místnosti.

Vlhkost vzduchu v místnosti: po dosažení cílové vlhkosti vzduchu v místnosti se spotřebič zastaví a při poklesu vlhkosti vzduchu v místnosti se opět zapne.

Rychlost proudění vzduchu: rychlost proudění vzduchu se bude zvyšovat, dokud nebude dosaženo cílové vlhkosti vzduchu.

Chcete-li vypnout režim automatického zvlhčování nebo ručně změnit úroveň vlhkosti, stiskněte tlačítko ovládání vlhkosti.



Oscilace

Stiskněte tlačítko Oscilace a zvolte úhel oscilace 0°, 45°, 90° nebo režim Breeze (vánek).

Stisknutím tlačítka Oscilace můžete oscilaci kdykoli pozastavit.

Opětovným stisknutím tlačítka Oscilace ji obnovíte.

Chcete-li vrátit směr oscilace do středu, stiskněte a podržte tlačítko Oscilace po dobu dvou sekund.



Rychlost a směr proudění vzduchu

Stisknutím tlačítka Rychlosti proudění vzduchu zvýšíte a snížíte rychlost proudění vzduchu.

Stisknutím tlačítka Směru proudění vzduchu změníte směr proudění vzduchu zepředu dozadu.

Směr proudění vzduchu si upravte podle vlastního pohodlí.

Pro proudění vzduchu zepředu za účelem čištění vzduchu a osvěžování zvolte směr proudění vzduchu na režim ventilátoru.

Pro proudění vzduchu zezadu za účelem čištění bez osvěžování nastavte Směr proudění vzduchu na rozptýlený režim.

Spotřebič bude pokračovat v čištění a zvlhčování vzduchu (pokud je zvoleno) v režimu ventilátoru i v rozptýleném režimu.

Pomocí aplikace MyDyson™ si můžete přizpůsobit nastavení rychlosti a Směru proudění vzduchu.

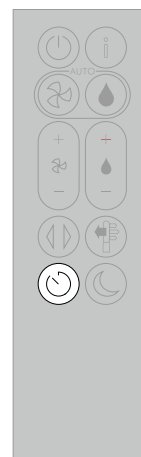


Časovač vypnutí

Čistička vzduchu se zvlhčovačem Dyson se po uplynutí nastaveného času automaticky vypne.

Nastavení času: stisknutím tlačítka procházejte možností nastavení času. Je-li časovač vypnutí aktivován, jedním stisknutím tlačítka Časovače zobrazíte nastavený čas.

Zrušení Časovače vypnutí: stisknutím tlačítka Časovače vypnutí procházejte možnostmi a vyberte možnost zrušit.



Noční režim

V nočním režimu bude čistička vzduchu se zvlhčovačem Dyson nadále monitorovat změny kvality a teploty vzduchu a reagovat na ně, ale pouze pomocí nejnižších nastavení – a se ztlumeným LCD displejem.

Pokud byl nastaven režim automatického čištění vzduchu nebo režim automatického zvlhčování, noční režim sníží rychlost proudění vzduchu na rozsah 1 až 4.

Nastavení nočního režimu si můžete přizpůsobit v aplikaci MyDyson™.



Hlubkové čištění spotřebiče

Abyste ze své čističky vzduchu se zvlhčovačem Dyson vždy získali co nejlepší výkon, je důležité provádět pravidelné hlubkové čištění a odstraňovat tak vodní kámen.

Před a po delších obdobích, kdy se zvlhčování nepoužívá, doporučujeme spustit dodatečný cyklus hlubkového čištění.

V oblastech s tvrdou vodou může být nutné spouštět cyklus hlubkového čištění častěji. Doporučujeme používat filtrovanou vodu, abyste vždy dosáhli nejlepšího výkonu spotřebiče.

Spotřebič vás upozorní, jakmile bude zapotřebí provést cyklus hlubkového čištění.

Pokud jste připojeni k aplikaci MyDyson™, obdržíte zprávu s upozorněním.

Pokud nepoužíváte aplikaci MyDyson™, upozorní vás LCD displej na spotřebiči a rozsvítí se tlačítko cyklu hlubkového čištění.

Chcete-li cyklus hlubkového čištění kdykoli zrušit, stiskněte a podržte tlačítko cyklu hlubkového čištění po dobu pěti sekund.

Udržujte víko suché

Víko nádržky na vodu uchovávejte během plnění vodou nebo spouštění cyklu hlubkového čištění vždy suché. Ve víku jsou zabudované elektrické konektory, které nesmí přijít do styku s vodou. Jestliže se namočí, důkladně je otřete suchým hadříkem. Před opětovným nasazením se ujistěte, že jsou víko i konektory zcela suché.

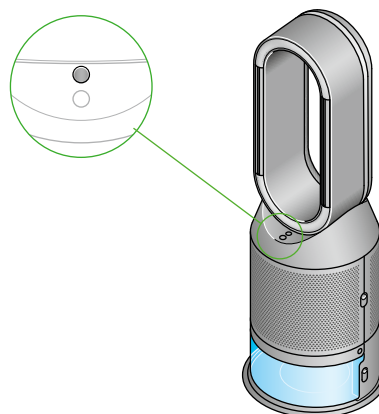
Krok 1

Vyjměte nádržku na vodu

Stiskněte tlačítko cyklu hlubkového čištění na přední straně spotřebiče a na LCD displeji se zobrazí pokyny.

Stiskněte tlačítka pro uvolnění vnějšího krytu a sejměte vnější kryt. Vnitřní dvířka se otevřou. Během provádění cyklu hlubkového čištění odložte vnější kryt stranou.

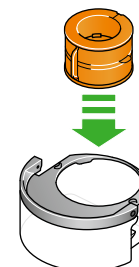
Stiskněte tlačítka pro uvolnění nádržky na vodu po stranách spotřebiče. Vysuňte nádržku na vodu ze spotřebiče a odepněte víko.



Krok 2

Vyjměte výparník

Vyjměte výparník ze spotřebiče, vložte jej do nádržky na vodu a znovu nasadte víko.



Krok 3

Připravte roztok na odstranění vodního kamene

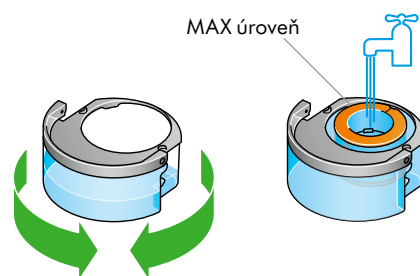
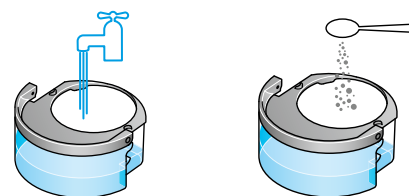
Přeneste nádržku na vodu za rukojeť k vodovodnímu kohoutku.

Odeberte víko a výparník. Nádržku na vodu naplňte studenou vodou z vodovodu do poloviny značky Max.

Odměřte 150 g kyseliny citronové a nasypete ji do nádržky na vodu.

Jemně promíchejte, dokud se nerozpustí veškerá kyselina citronová.

Vložte výparník do nádržky na vodu. Nádržku na vodu naplňte po značku Max studenou vodou z vodovodu.



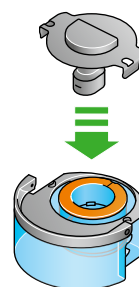
Krok 4

Nasadte víko

Nasadte víko a zajistěte jej svorkami.

Přebytečnou vodu otřete, aby se zabránilo odkapávání.

Ujistěte se, že je víko zcela suché. Jestliže se namočí, důkladně je otřete suchým hadříkem.



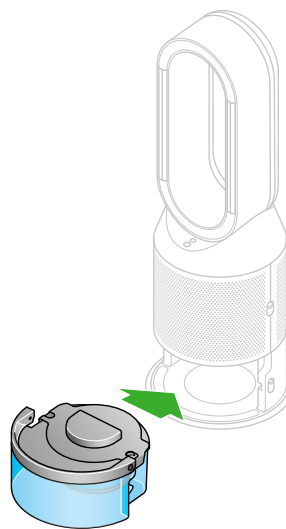
Krok 5

Umístěte nádržku zpět

Zasuňte nádržku na vodu zpět do spotřebiče, dokud bezpečně nezaklapne na své místo.

Po výzvě na LCD displeji stiskněte tlačítko cyklu hloubkového čištění.

Spustí se cyklus hloubkového čištění a na LCD displeji se zobrazí odpočítávání času.

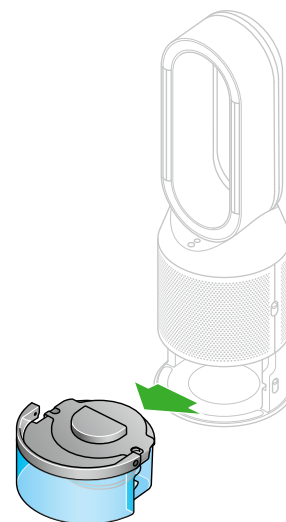


Krok 6

Vyjměte nádržku na vodu

Jakmile se na LCD displeji zobrazí, že cyklus hloubkového čištění je dokončen, stiskněte tlačítko pro uvolnění nádržky na vodu po stranách spotřebiče.

Vysuňte nádržku na vodu ze spotřebiče. Přeneste nádržku na vodu za rukojeť k vodovodnímu kohoutku.



Krok 7

Opláchněte

Odepněte víko, vyjměte výparník z nádržky na vodu a opláchněte jej pod studenou tekoucí vodou.

Přebytečnou vodu otřete, aby nedocházelo k jejímu odkapávání, a odložte výparník stranou.

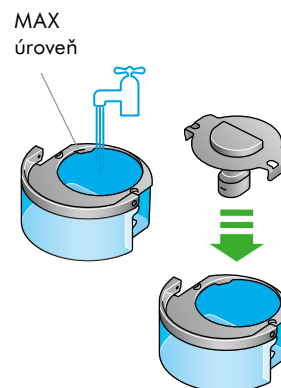
Nádržku na vodu opláchněte pod studenou tekoucí vodou. Vnitřek nádržky otřete, abyste odstranili zbytek roztoku a případné nečistoty.



Krok 8

Naplňte nádržku na vodu

Nádržku na vodu naplňte po značku Max, otřete přebytečnou vodu a nasadte víko. Ujistěte se, že jsou svorky víka připnuté.



Krok 9.

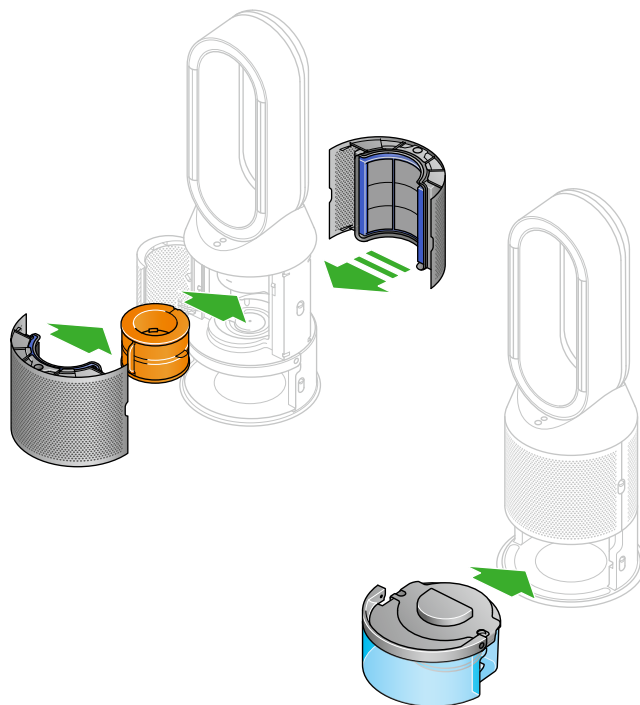
Znovu sestavte

Zasuňte výparník zpět do spotřebiče a ujistěte se, že je bezpečně na svém místě.

Uzavřete vnitřní dvířka a nasadte vnější kryty.

Ujistěte se, že je víko zcela suché. Jestliže se namočí, důkladně je otřete suchým hadříkem.

Zasuňte nádobu na vodu zpět do spotřebiče a ujistěte se, že je bezpečně na své místě.



Výměna kombinovaného HEPA+K-uhlíkového filtru

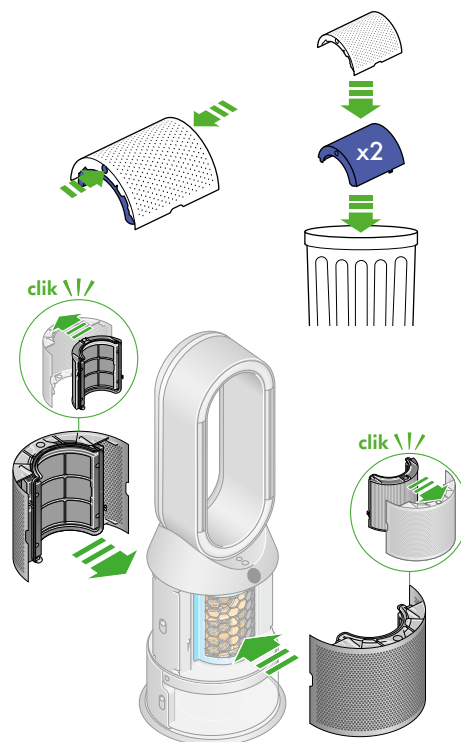
Dodáváno s kombinovaným HEPA+K-uhlíkovým filtrem.

Chcete-li vyměnit kombinovaný HEPA+K-uhlíkový filtr, stiskněte tlačítka na obou stranách spotřebiče a uvolněte vnější kryty. Zatlačením na výstupky filtr vyjměte.

Zasuňte náhradní filtr do vnějšího krytu a ujistěte se, že výstupky zapadly na své místo.

Nasad'te vnější kryty na své místo na přístroji a pevně je zatlačte, dokud oba nezaklapnou do správné polohy.

Zapojte a zapněte spotřebič a resetujte životnost filtru.



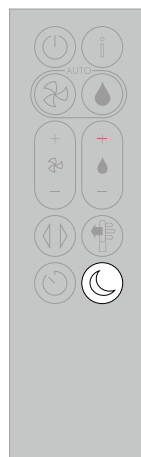
Resetování životnosti filtru

Po výměně filtru je důležité resetovat odpočítávání jeho životnosti.

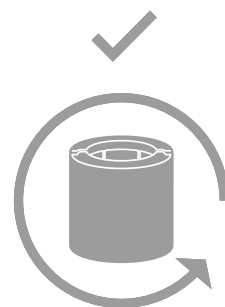
Stiskněte a podržte tlačítko Nočního režimu na dálkovém ovladači.

Na LCD displeji vašeho spotřebiče se začne odpočítávání od pěti a skončí na výchozí obrazovce.

Životnost filtru se resetuje a spotřebič bude připraven k použití.



5, 4, 3, 2, 1...



Péče o spotřebič

Abyste ze své čističky vzduchu se zvlhčovačem Dyson vždy získali co nejlepší výkon, je důležité ji pravidelně čistit a kontrolovat, zda nedošlo k ucpaní.

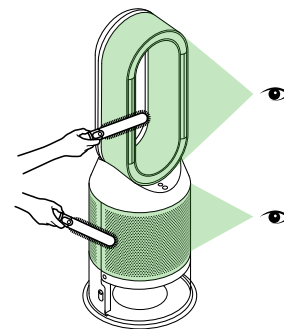
Čištění spotřebiče

Pokud je spotřebič zaprášený, otřete jej vlhkou utěrkou, která nepouští vlákna.

Zkontrolujte, zda nejsou ucpané otvory pro přívod vzduchu k filtru a úzká štěrbinata podél ventilačního prstence.

Prach a nečistoty odstraňte měkkým kartáčem.

K čištění spotřebiče nepoužívejte žádné čisticí prostředky nebo leštidla.



Upozornění

Ikona trvalého upozornění

Spotřebič vypněte a odpojte od elektrické sítě.

Nechte jej po dobu 10 sekund vypnutý a poté jej znovu zapojte a zapněte.

Pokud se ikona upozornění na LCD displeji zobrazuje i nadále, kontaktujte společnost Dyson.



Ikona dočasného upozornění

Pokud se na LCD displeji zobrazí upozornění a poté zmizí, pokračujte v používání spotřebiče.

Pokud se na LCD displeji zobrazí další ikony upozornění, kontaktujte společnost Dyson a vyžádejte si další rady.